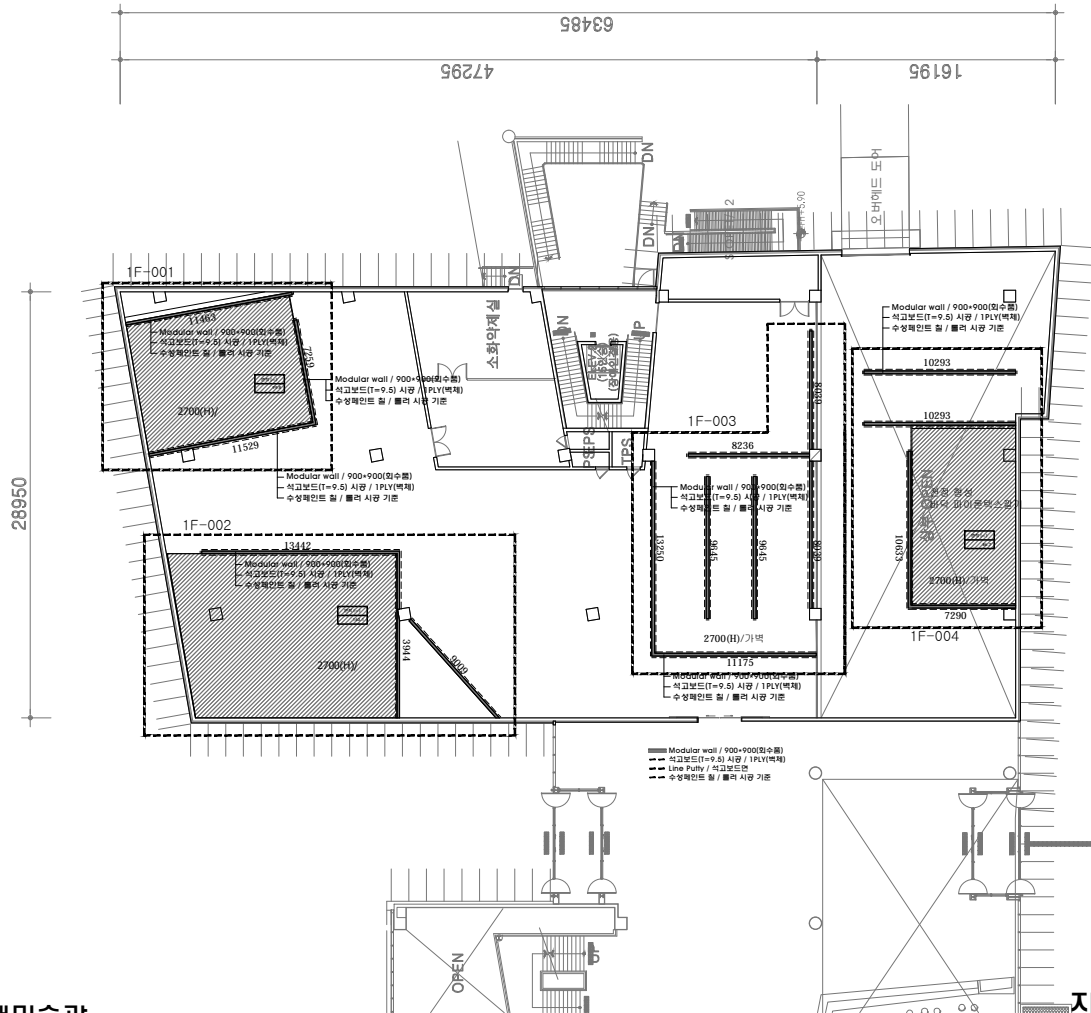




2018 부산비엔날레 공간구성공사





설치장소: 부산현대미술관

지상1F 전시계획도

축척:A3=1/NON

2018 . 7 . .

DESIGNED BY.

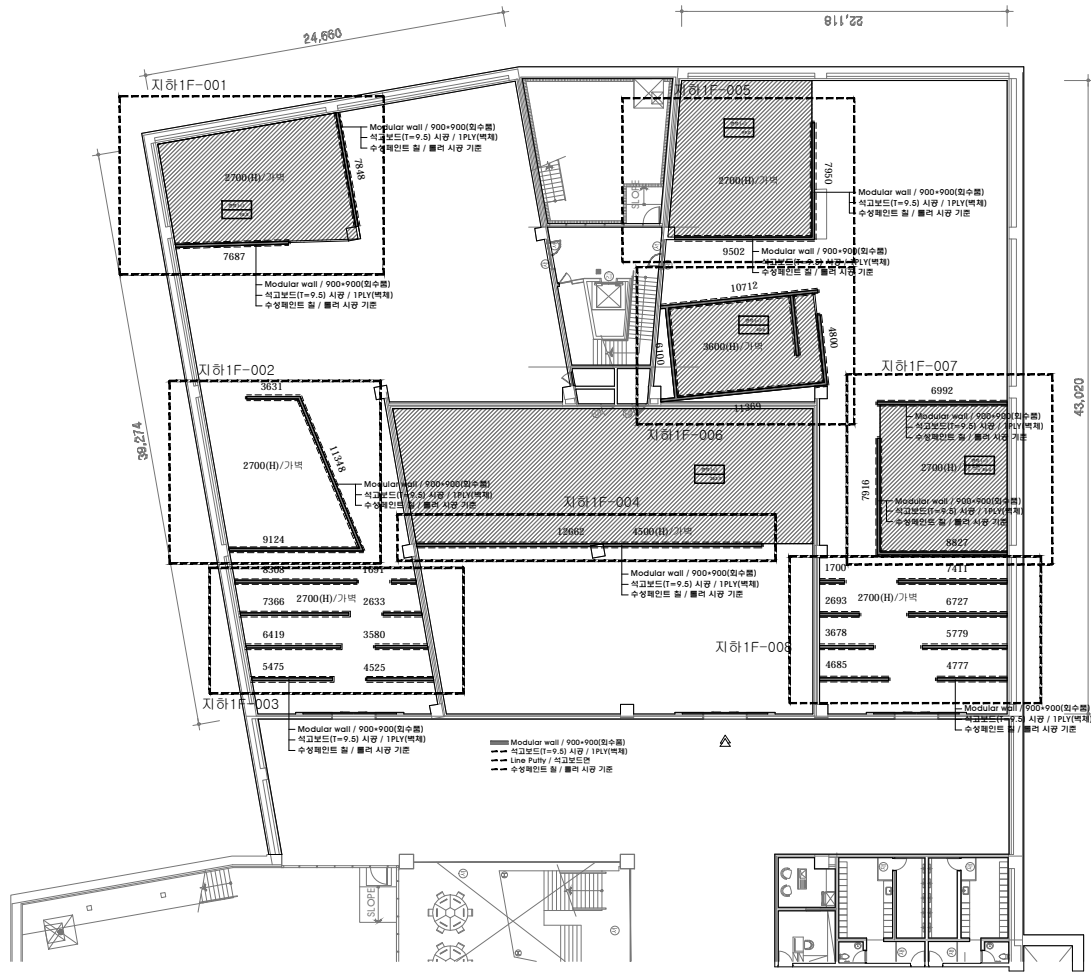
DRAWN BY.

CHECKED BY.

APPROVED BY.

PROJECT TITLE : 2018 부산비엔날레 공간구성공사

|



설치장소: 부산현대미술관

## 지하1F 전시계획도

축척:A3=1/NON

2018 . 7 . .

DESIGNED BY.

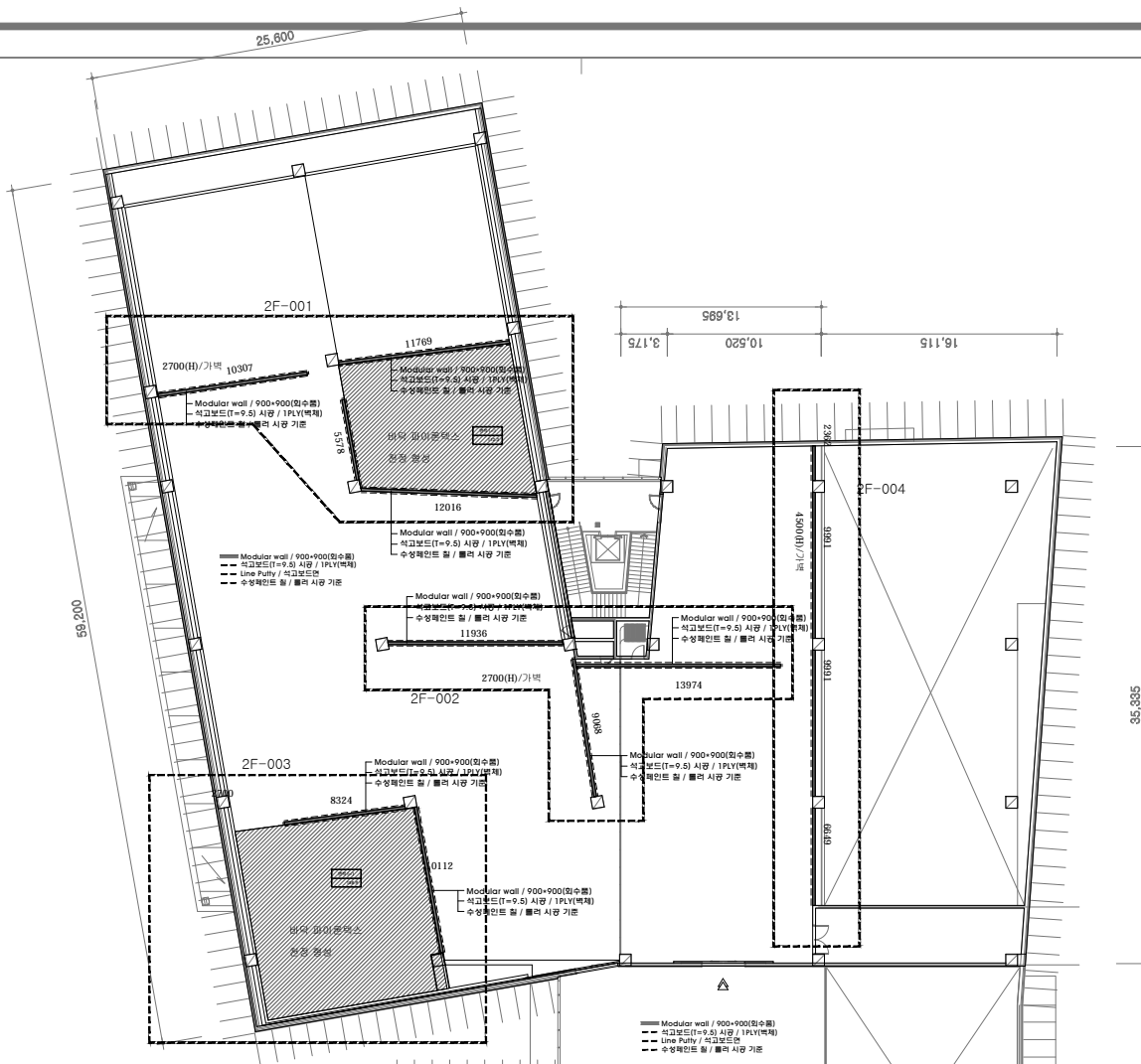
DRAWN BY.

CHECKED BY.

APPROVED BY.

PROJECT TITLE : 2018 부산비엔날레 공간구성공사

|



설치장소: 부산현대미술관

### 지상2F 전시계획도

축척:A3=1/NON

2018 . 7 . .

DESIGNED BY.

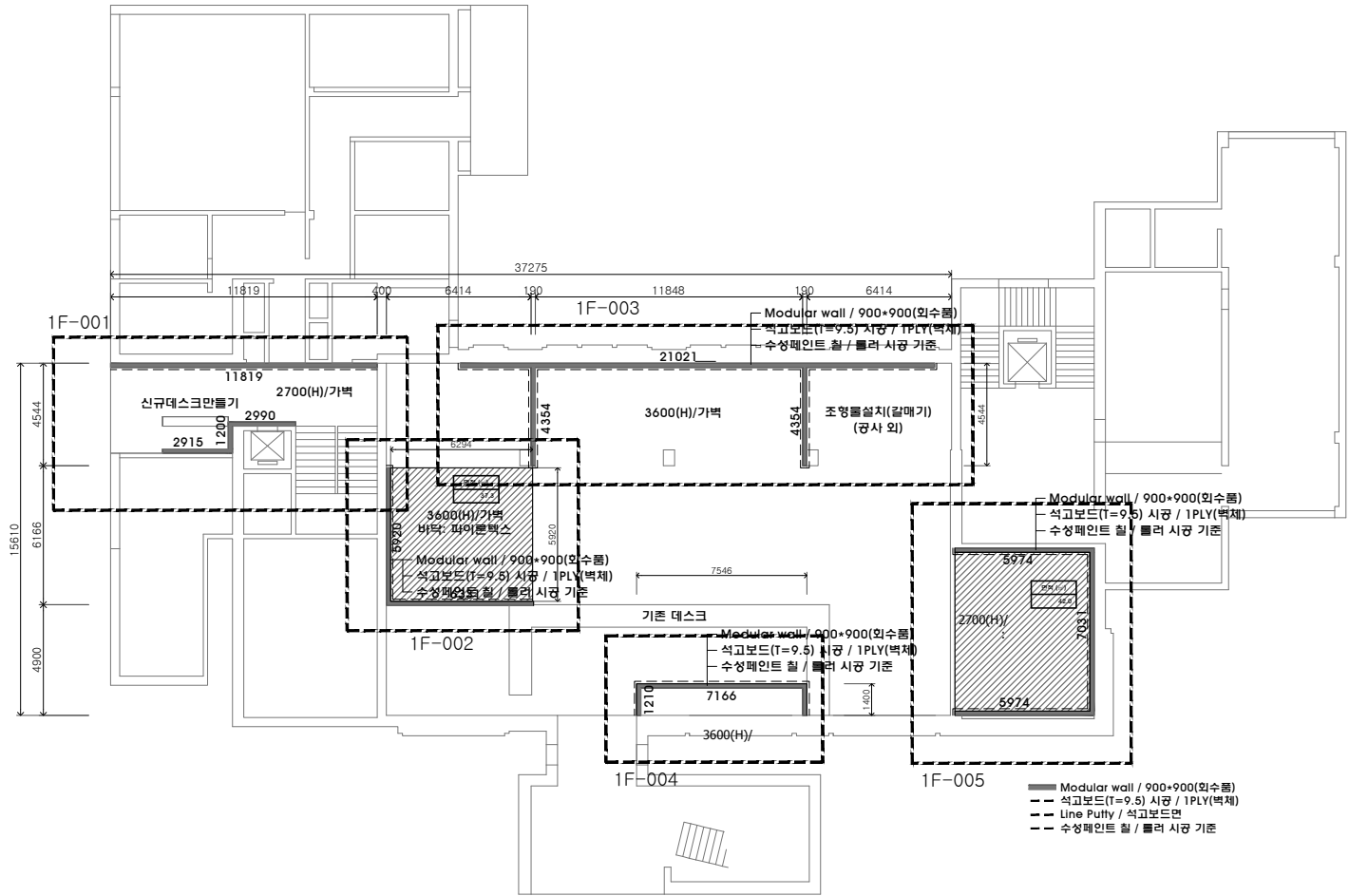
DRAWN BY.

CHECKED BY.

APPROVED BY.

PROJECT TITLE 2018 부산비엔날레 공간구성공사

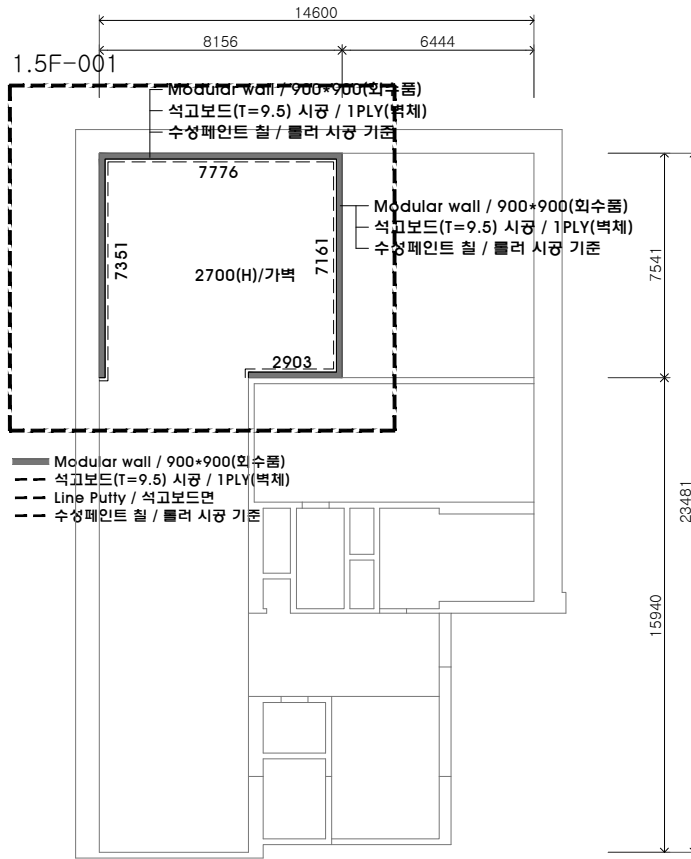
|



설치장소: 한국은행 부산본부

### 지상1층 전시계획도

축척:A3=1/NON



설치장소: 한국은행 부산본부

### 지상1.5층 전시계획도

축척:A3=1/NON

2018 . 7 . .

DESIGNED BY.

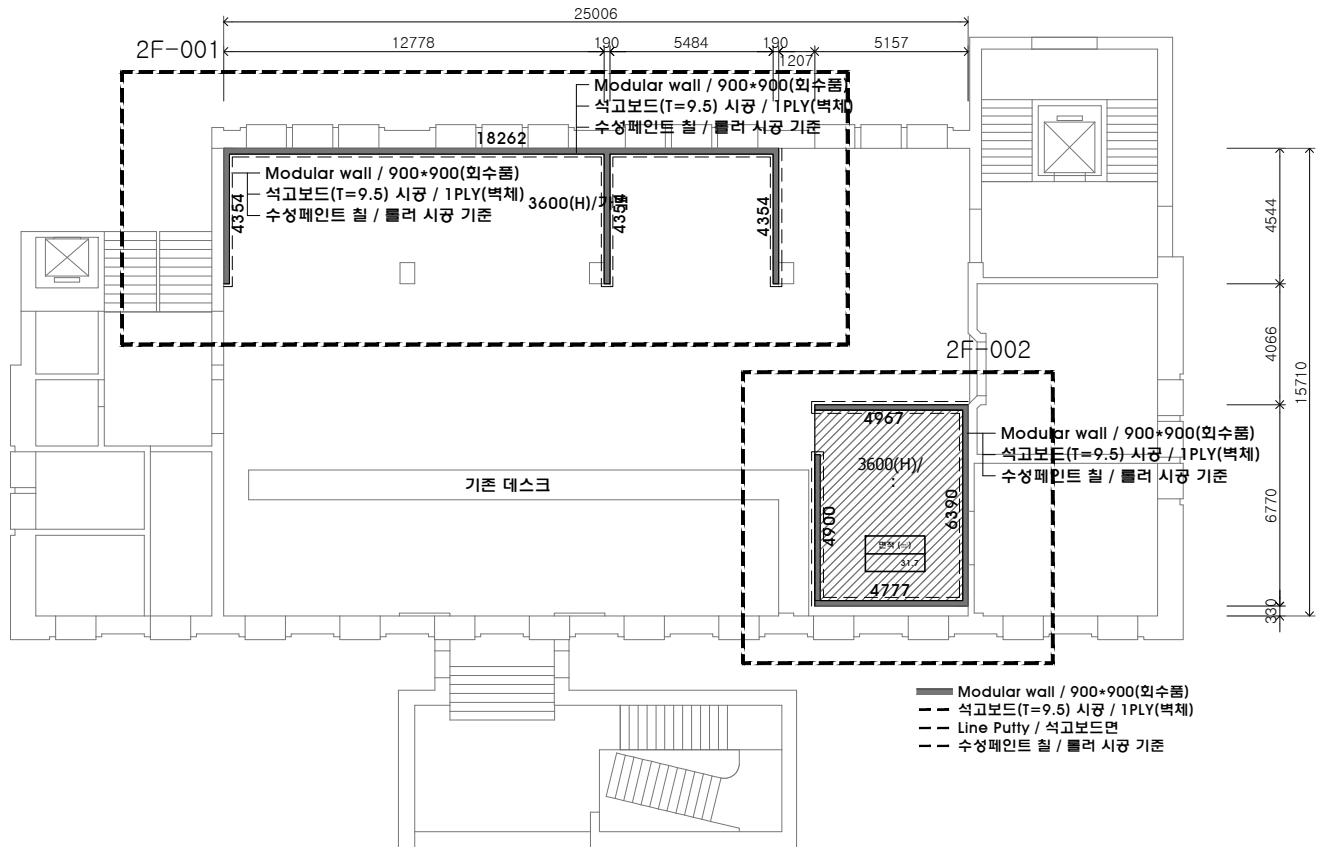
DRAWN BY.

CHECKED BY.

APPROVED BY.

PROJECT TITLE : 2018 부산비엔날레 공간구성공사

|



설치장소: 한국은행 부산본부

## 지상2층 전시계획도

축척:A3=1/NON

2018 . 7 . .

DESIGNED BY.

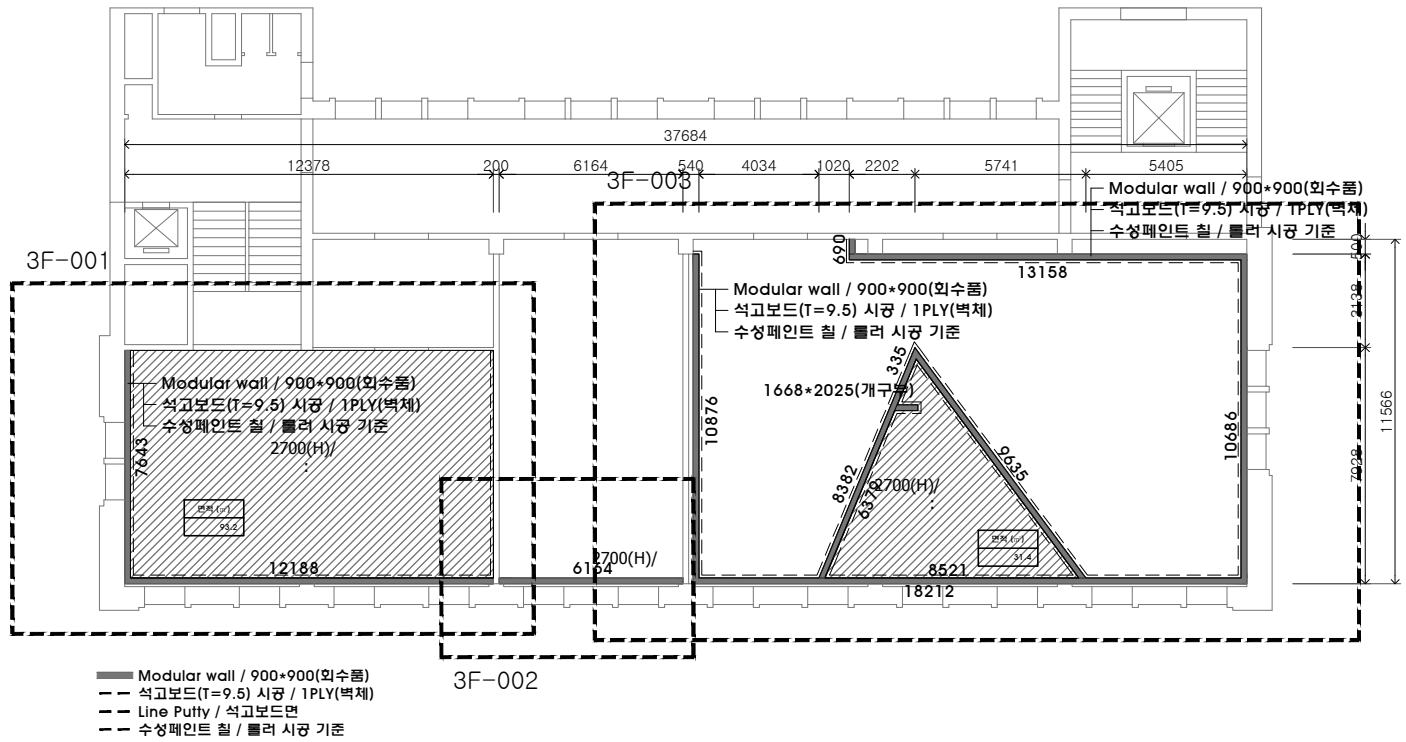
DRAWN BY.

CHECKED BY.

APPROVED BY.

PROJECT TITLE : 2018 부산비엔날레 공간구성공사

|

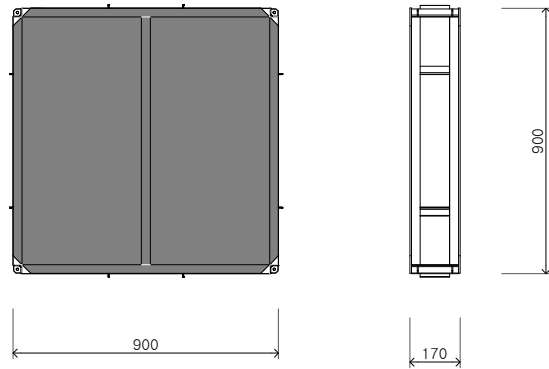
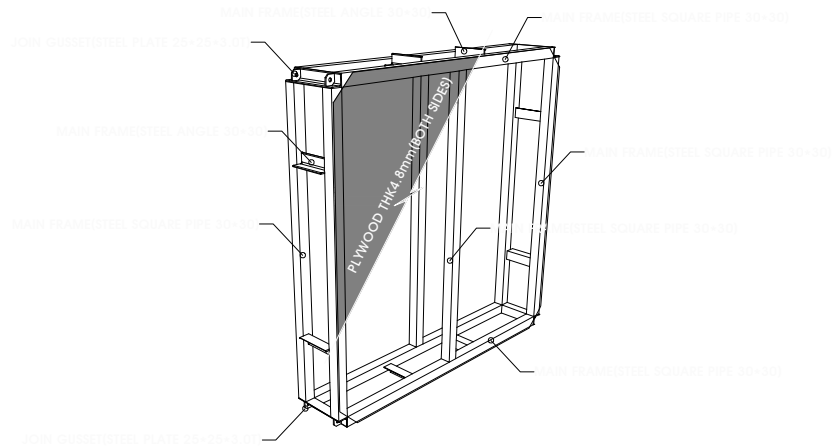


설치장소: 한국은행 부산본부

### 지상3층 전시계획도

축척:A3=1/NON





## Modular wall 상세도

축척:A3=1/NON

2018 . 7 . .

DESIGNED BY.

DRAWN BY.

CHECKED BY.

APPROVED BY.

PROJECT TITLE : 2018 부산비엔날레 공간구성공사

|

# 실내재료마감표

| 위치                | 실 명      | 모델고    | 벽체모듬                        |                        |                           |                        |                        |                        | 바닥                     | 면적                   | 비고 |
|-------------------|----------|--------|-----------------------------|------------------------|---------------------------|------------------------|------------------------|------------------------|------------------------|----------------------|----|
|                   |          |        | 구조체                         | 면적                     | 비량                        | 면적                     | 마감                     | 면적                     |                        |                      |    |
| 11F~12F<br>연계사무실  | 1F-001   | 2700H  | Modular wall / 900*900(외수품) | 51.6 m <sup>2</sup>    | 석고보드(T=9.5) 시공 / 1PLY(벽체) | 53.6 m <sup>2</sup>    | 수성페인트 칠 / 롤러 시공 기준     | 53.6 m <sup>2</sup>    | 기존바닥                   |                      |    |
|                   | 1F-002   | 3600H  | Modular wall / 900*900(외수품) | 44.8 m <sup>2</sup>    | 석고보드(T=9.5) 시공 / 1PLY(벽체) | 46.2 m <sup>2</sup>    | 수성페인트 칠 / 롤러 시공 기준     | 46.2 m <sup>2</sup>    | 파이론텍스                  | 37.3 m <sup>2</sup>  |    |
|                   | 1F-003   | 3600H  | Modular wall / 900*900(외수품) | 107.0 m <sup>2</sup>   | 석고보드(T=9.5) 시공 / 1PLY(벽체) | 141.1 m <sup>2</sup>   | 수성페인트 칠 / 롤러 시공 기준     | 141.1 m <sup>2</sup>   | 기존바닥                   |                      |    |
|                   | 1F-004   | 3600H  | Modular wall / 900*900(외수품) | 37.2 m <sup>2</sup>    | 석고보드(T=9.5) 시공 / 1PLY(벽체) | 37.2 m <sup>2</sup>    | 수성페인트 칠 / 롤러 시공 기준     | 37.2 m <sup>2</sup>    | 기존바닥                   |                      |    |
|                   | 1F-005   | 2700H  | Modular wall / 900*900(외수품) | 51.2 m <sup>2</sup>    | 석고보드(T=9.5) 시공 / 1PLY(벽체) | 51.2 m <sup>2</sup>    | 수성페인트 칠 / 롤러 시공 기준     | 51.2 m <sup>2</sup>    | 파이론텍스                  | 42.0 m <sup>2</sup>  |    |
|                   | 1.5F-001 | 2700H  | Modular wall / 900*900(외수품) | 69.0 m <sup>2</sup>    | 석고보드(T=9.5) 시공 / 1PLY(벽체) | 70.1 m <sup>2</sup>    | 수성페인트 칠 / 롤러 시공 기준     | 70.1 m <sup>2</sup>    | 기존바닥                   |                      |    |
|                   | 2F-001   | 3600H  | Modular wall / 900*900(외수품) | 112.8 m <sup>2</sup>   | 석고보드(T=9.5) 시공 / 1PLY(벽체) | 146.9 m <sup>2</sup>   | 수성페인트 칠 / 롤러 시공 기준     | 146.9 m <sup>2</sup>   | 기존바닥                   |                      |    |
|                   | 2F-002   | 3600H  | Modular wall / 900*900(외수품) | 77.8 m <sup>2</sup>    | 석고보드(T=9.5) 시공 / 1PLY(벽체) | 116.0 m <sup>2</sup>   | 수성페인트 칠 / 롤러 시공 기준     | 116.0 m <sup>2</sup>   | 파이론텍스                  | 31.7 m <sup>2</sup>  |    |
|                   | 3F-001   | 2700H  | Modular wall / 900*900(외수품) | 53.5 m <sup>2</sup>    | 석고보드(T=9.5) 시공 / 1PLY(벽체) | 53.5 m <sup>2</sup>    | 수성페인트 칠 / 롤러 시공 기준     | 53.5 m <sup>2</sup>    | 파이론텍스                  | 93.2 m <sup>2</sup>  |    |
|                   | 3F-002   | 2700H  | Modular wall / 900*900(외수품) | 16.6 m <sup>2</sup>    | 석고보드(T=9.5) 시공 / 1PLY(벽체) | 16.6 m <sup>2</sup>    | 수성페인트 칠 / 롤러 시공 기준     | 16.6 m <sup>2</sup>    | 기존바닥                   |                      |    |
|                   | 3F-003   | 2700H  | Modular wall / 900*900(외수품) | 190.1 m <sup>2</sup>   | 석고보드(T=9.5) 시공 / 1PLY(벽체) | 236.8 m <sup>2</sup>   | 수성페인트 칠 / 롤러 시공 기준     | 236.8 m <sup>2</sup>   | 파이론텍스                  | 31.4 m <sup>2</sup>  |    |
| [소계]              |          |        | 811.6 m <sup>2</sup>        |                        | 969.2 m <sup>2</sup>      |                        | 969.2 m <sup>2</sup>   |                        | 235.6 m <sup>2</sup>   |                      |    |
| 13F~15F<br>대형 사무실 | 1F-001   | 2,700H | Modular wall / 900*900(외수품) | 81.7 m <sup>2</sup>    | 석고보드(T=9.5) 시공 / 1PLY(벽체) | 132.4 m <sup>2</sup>   | 수성페인트 칠 / 롤러 시공 기준     | 156.3 m <sup>2</sup>   | 파이론텍스                  | 99.8 m <sup>2</sup>  |    |
|                   | 1F-002   | 2,700H | Modular wall / 900*900(외수품) | 90.2 m <sup>2</sup>    | 석고보드(T=9.5) 시공 / 1PLY(벽체) | 137.7 m <sup>2</sup>   | 수성페인트 칠 / 롤러 시공 기준     | 202.9 m <sup>2</sup>   | 파이론텍스                  | 163.1 m <sup>2</sup> |    |
|                   | 1F-003   | 2,700H | Modular wall / 900*900(외수품) | 189.0 m <sup>2</sup>   | 석고보드(T=9.5) 시공 / 1PLY(벽체) | 380.5 m <sup>2</sup>   | 수성페인트 칠 / 롤러 시공 기준     | 380.5 m <sup>2</sup>   | 기존바닥                   |                      |    |
|                   | 1F-004   | 2,700H | Modular wall / 900*900(외수품) | 104.0 m <sup>2</sup>   | 석고보드(T=9.5) 시공 / 1PLY(벽체) | 209.0 m <sup>2</sup>   | 수성페인트 칠 / 롤러 시공 기준     | 242.0 m <sup>2</sup>   | 파이론텍스                  | 86.7 m <sup>2</sup>  |    |
|                   | 2F-001   | 2,700H | Modular wall / 900*900(외수품) | 107.1 m <sup>2</sup>   | 석고보드(T=9.5) 시공 / 1PLY(벽체) | 200.2 m <sup>2</sup>   | 수성페인트 칠 / 롤러 시공 기준     | 295.8 m <sup>2</sup>   | 파이론텍스                  | 112.3 m <sup>2</sup> |    |
|                   | 2F-002   | 2,700H | Modular wall / 900*900(외수품) | 95.6 m <sup>2</sup>    | 석고보드(T=9.5) 시공 / 1PLY(벽체) | 191.8 m <sup>2</sup>   | 수성페인트 칠 / 롤러 시공 기준     | 268.0 m <sup>2</sup>   | 기존바닥                   |                      |    |
|                   | 2F-003   | 2,700H | Modular wall / 900*900(외수품) | 49.8 m <sup>2</sup>    | 석고보드(T=9.5) 시공 / 1PLY(벽체) | 100.1 m <sup>2</sup>   | 수성페인트 칠 / 롤러 시공 기준     | 100.1 m <sup>2</sup>   | 파이론텍스                  | 158.9 m <sup>2</sup> |    |
|                   | 2F-004   | 4,500H | Modular wall / 900*900(외수품) | 141.3 m <sup>2</sup>   | 석고보드(T=9.5) 시공 / 1PLY(벽체) | 기존재사용                  | 수성페인트 칠 / 롤러 시공 기준     | 기존재사용                  | 기존바닥                   |                      |    |
|                   | 지하1F-001 | 2,700H | Modular wall / 900*900(외수품) | 41.9 m <sup>2</sup>    | 석고보드(T=9.5) 시공 / 1PLY(벽체) | 91.8 m <sup>2</sup>    | 수성페인트 칠 / 롤러 시공 기준     | 142.6 m <sup>2</sup>   | 파이론텍스                  | 95.8 m <sup>2</sup>  |    |
|                   | 지하1F-002 | 2,700H | Modular wall / 900*900(외수품) | 65.1 m <sup>2</sup>    | 석고보드(T=9.5) 시공 / 1PLY(벽체) | 138.0 m <sup>2</sup>   | 수성페인트 칠 / 롤러 시공 기준     | 138.0 m <sup>2</sup>   | 기존바닥                   |                      |    |
|                   | 지하1F-003 | 2,700H | Modular wall / 900*900(외수품) | 108.0 m <sup>2</sup>   | 석고보드(T=9.5) 시공 / 1PLY(벽체) | 239.4 m <sup>2</sup>   | 수성페인트 칠 / 롤러 시공 기준     | 239.4 m <sup>2</sup>   | 기존바닥                   |                      |    |
|                   | 지하1F-004 | 4,500H | Modular wall / 900*900(외수품) | 105.5 m <sup>2</sup>   | 석고보드(T=9.5) 시공 / 1PLY(벽체) | 기존재사용                  | 수성페인트 칠 / 롤러 시공 기준     | 기존재사용                  | 파이론텍스                  | 기존재사용                |    |
|                   | 지하1F-005 | 2,700H | Modular wall / 900*900(외수품) | 47.1 m <sup>2</sup>    | 석고보드(T=9.5) 시공 / 1PLY(벽체) | 100.8 m <sup>2</sup>   | 수성페인트 칠 / 롤러 시공 기준     | 154.1 m <sup>2</sup>   | 파이론텍스                  | 99.0 m <sup>2</sup>  |    |
|                   | 지하1F-006 | 3,600H | Modular wall / 900*900(외수품) | 132.9 m <sup>2</sup>   | 석고보드(T=9.5) 시공 / 1PLY(벽체) | 기존재사용                  | 수성페인트 칠 / 롤러 시공 기준     | 기존재사용                  | 파이론텍스                  | 60.6 m <sup>2</sup>  |    |
|                   | 지하1F-007 | 2,700H | Modular wall / 900*900(외수품) | 69.0 m <sup>2</sup>    | 석고보드(T=9.5) 시공 / 1PLY(벽체) | 148.8 m <sup>2</sup>   | 수성페인트 칠 / 롤러 시공 기준     | 148.8 m <sup>2</sup>   | 파이론텍스                  | 86.4 m <sup>2</sup>  |    |
|                   | 지하1F-008 | 2,700H | Modular wall / 900*900(외수품) | 101.1 m <sup>2</sup>   | 석고보드(T=9.5) 시공 / 1PLY(벽체) | 224.7 m <sup>2</sup>   | 수성페인트 칠 / 롤러 시공 기준     | 224.7 m <sup>2</sup>   | 기존바닥                   |                      |    |
|                   | [소계]     |        |                             | 1,529.3 m <sup>2</sup> |                           | 2,295.2 m <sup>2</sup> |                        | 2,693.2 m <sup>2</sup> |                        | 962.6 m <sup>2</sup> |    |
| [합계]              |          |        | 2,340.9 m <sup>2</sup>      |                        | 3,264.4 m <sup>2</sup>    |                        | 3,662.4 m <sup>2</sup> |                        | 1,198.2 m <sup>2</sup> |                      |    |